

PÓS-GRADUAÇÃO

# PSICOPEDAGOGIA CLÍNICA E INSTITUCIONAL

TURMA PRESENCIAL



**IBFE**



## O QUE VOCÊ IRÁ ENCONTRAR AQUI?

1. Em primeiro lugar, o futuro da educação
2. A palavra de um dos fundadores do IBFE
3. A palavra do coordenador do curso
4. **Sobre o curso**
  - Objetivos
  - Para quem o curso é destinado
  - Estratégias e métodos
  - Detalhamento dos módulos
  - Contatos

# EM PRIMEIRO LUGAR, O FUTURO DA EDUCAÇÃO

O **IBFE - Instituto Brasileiro de Formação de Educadores** nasceu em 2013 com a missão de oferecer cursos que contribuam com a formação continuada de professores e gestores educacionais em todo o país, com um DNA pioneiro e exclusivo e que se resume no tripé: **Futuro, Tendências e Inovação na Educação.**

O **IBFE** foi pioneiro na oferta de cursos inovadores na área de Educação e reúne um time de professores de alto nível, apaixonados por Educação e, principalmente, por Inovação na Educação. O Instituto faz parte do **Ecossistema IBFE** - que foi criado em torno do DNA TrendsInnovation - termo criado por nós para explicitar a nossa crença na Inovação na Educação com a lente das tendências.

1 - **IBFE Instituto** - Cursos de pós-graduação, cursos rápidos (Masters) e Extensões, com unidades físicas em várias cidades do Brasil e com Unidade Digital, onde os cursos acontecem 100% ao vivo e online.

2 - **IBFE Online** - Plataforma com cursos online gravados, todos com o DNA Futuro, Tendências e Inovação na Educação.

3 - **IBFE Consultoria** - Com equipe experiente e metodologias próprias, O IBFE Consultoria ajuda instituições de ensino a identificar as tendências de futuro da Educação e fortalecer a sua presença e jornada, visando crescimento e longevidade.



## A PALAVRA DE UM DOS FUNDADORES DO IBFE

“O futuro Educador será aquele que souber olhar para o futuro, identificar tendências e inovar na sua área de especialidade. Esta década será transformadora para o nosso setor e não há outro caminho para o nosso país se não for através da Educação”

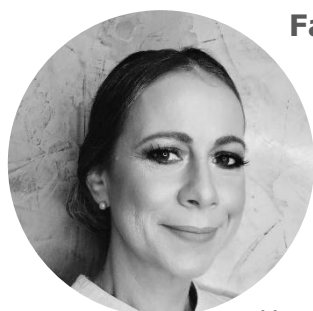
Prof. Marcelo Veras – Um dos fundadores do IBFE e coautor dos seguintes livros em Educação:



Um dos seus fundadores, Prof. Marcelo Veras, acumula mais de 30 anos de experiência em empresas de diversos setores, nacionalidades e portes, sendo os últimos 20 anos em Educação. De todo esse tempo, 80% foram dedicados a startups. Desde 2006, possui um estudo formal sobre planejamento de carreira e desenvolvimento de competências, estudo que já foi capa da Você S/A em março de 2016 e gerou dois livros — Gestão de Carreira e Competências (2014) e Tempo de Compartilhar (2018). É também coautor de três livros em Educação - Métodos de Ensino para Nativos Digitais (2011), Inovação em sala de aula (2018) e Educação 4.0 (2019) - além do livro de estratégia, SBB – Strategic Building Blocks (1a edição em 2017 e 2a edição em 2019). Começou sua carreira como professor particular aos 16 anos e é um apaixonado por Educação.

## A PALAVRA DA COORDENADORA LOCAL

“No campo da aprendizagem, a Psicopedagogia Clínica e Institucional ocupa diversos papéis, dentre eles, a avaliação diagnóstica, a intervenções com base na avaliação, orientação pais e educadores, promoção do processo de inclusão, bem como na área da Pesquisa. Em todas estas, o psicopedagogo deve necessariamente desempenhar uma função investigativa e rigorosa nos procedimentos, para compreender e atender à diversidade existente nos processos de aprendizagem.”



**Fabíola Dantas** Doutora e mestre em Ciências pela Faculdade de Filosofia, Ciências e Letras de Ribeirão Preto - USP, é graduada em Psicologia pela Pontifícia Universidade Católica de Campinas (1999) e em Pedagogia pelas Faculdades Bandeirantes (2004). Com uma carreira diversificada, atuou por 10 anos como psicóloga hospitalar no Hospital das Clínicas de Ribeirão Preto-USP, onde também foi supervisora do Programa de Aprimoramento em Psicologia do Desenvolvimento na Área da Saúde. Especialista em Neonatologia, Psicologia do Desenvolvimento infantojuvenil, Psicologia Clínica, Psicopedagogia Clínica e Avaliação Neuropsicológica, possui uma sólida experiência na área de Psicologia. É coordenadora do curso de Psicopedagogia Clínica e Institucional na unidade IBFE Ribeirão Preto, além de acumular 16 anos de docência em Instituições de Ensino Superior, lecionando tanto em cursos de graduação quanto de Pós-graduação. Atualmente, dedica-se à prática clínica e ao ensino superior, integrando seu conhecimento teórico e prático para contribuir significativamente no desenvolvimento acadêmico e profissional de seus alunos.

[CLIQUE AQUI E FALE COM A COORDENADORA](#)

## TURMA PRESENCIAL – powered by Google Classroom



Google Classroom

Visando ampliar a experiência de aprendizagem, o curso terá como suporte a plataforma **Google Classroom**, que possibilita total interação entre docentes e discentes, uso de metodologias ativas, com conteúdos prévios e para aprofundamento posterior aos encontros presenciais.

### Biblioteca Booktoy



Em uma parceria exclusiva com uma das maiores editoras do Brasil nos segmentos de educação, psicologia, psicopedagogia e terapia ocupacional, o **IBFE integra a Biblioteca Booktoy**. Com esta biblioteca, os professores terão acesso a uma ampla **variedade de livros, testes e jogos** que poderão ser utilizados diretamente em sala de aula para enriquecer o processo de ensino e aprendizado dos alunos. Os materiais estarão disponíveis para uso em ambiente escolar, garantindo que o conteúdo seja aplicado diretamente durante as aulas.

**CURSO**

# **PÓS-GRADUAÇÃO EM PSICOPEDAGOGIA CLÍNICA E INSTITUCIONAL**

## **OBJETIVOS:**

Capacitar profissionais para atuar com excelência no diagnóstico, avaliação e intervenção em processos de aprendizagem e desenvolvimento em contextos clínicos e institucionais. No curso, você terá uma sólida formação teórica em áreas como neurociência, psicomotricidade e educação inclusiva e vivenciará a prática psicopedagógica através da nossa clínica escola, exclusiva para alunos do IBFE Ribeirão Preto, e atividades de estágio supervisionado. Através do uso de testes especializados e estratégias de intervenção, você será preparado para identificar e atender dificuldades e transtornos de aprendizagem, promovendo um ambiente educacional inclusivo e transformador. Ao concluir o curso, você estará apto a realizar atendimentos psicopedagógicos de alta qualidade, seja em escolas, clínicas ou instituições, contribuindo significativamente para o desenvolvimento educacional e emocional de crianças e adolescentes.

## **PARA QUEM ESTE CURSO É DESTINADO:**

Profissionais Graduados em Pedagogia, Psicologia, Fonoaudiologia e demais profissionais portadores de diploma de curso superior devidamente credenciado, que pretendam se aprofundar na área da Psicopedagogia Clínica e Institucional.

# PÓS-GRADUAÇÃO EM PSICOPEDAGOGIA CLÍNICA E INSTITUCIONAL

## CLÍNICA ESCOLA:

O curso dispõe de uma **Clínica Escola exclusiva na unidade do IBFE Ribeirão Preto**, proporcionando aos alunos uma experiência prática supervisionada que integra teoria e prática de forma contínua ao longo da formação.

Nesse espaço formativo, o aluno tem a oportunidade de vivenciar o processo de avaliação psicopedagógica em contexto real, aplicando os conhecimentos construídos em sala de aula e desenvolvendo segurança técnica, ética e profissional para a atuação clínica.

A Clínica Escola constitui um importante diferencial do curso, favorecendo a construção de um olhar qualificado sobre as dificuldades de aprendizagem e preparando o profissional para atuar tanto na área clínica quanto institucional.

## QUAIS OS DIFERENCIAIS DO CURSO:

O Curso de Pós-Graduação em **Psicopedagogia Clínica e Institucional** foi estruturado para formar profissionais com um olhar técnico, científico e interdisciplinar sobre as dificuldades de aprendizagem, integrando conhecimentos da Educação e da Saúde.

Um dos principais diferenciais do curso é a **Clínica Escola exclusiva para os alunos**, que possibilita a vivência prática supervisionada e a articulação entre teoria e prática ao longo da formação, preparando o profissional para a atuação clínica com segurança e responsabilidade.

# PÓS-GRADUAÇÃO EM PSICOPEDAGOGIA CLÍNICA E INSTITUCIONAL

Outro grande diferencial é o seu **corpo docente multidisciplinar**, composto por profissionais que atuam diretamente em suas áreas de especialidade:

- médicos,
- pedagogos,
- psicopedagogos,
- fonoaudiólogos,
- terapeutas ocupacionais,
- psicólogos.

Por se tratar de uma área que dialoga diretamente com a Saúde, essa composição é fundamental para o refinamento do olhar clínico e institucional do aluno, ampliando sua compreensão sobre os processos de aprendizagem e suas dificuldades.

O curso oferece titulação clínica e prioriza, desde o primeiro módulo, a construção de uma **base teórica sólida**, alinhada à neurociência e às bases neurológicas da aprendizagem, sempre articulada à prática profissional.

Ao longo da formação, são apresentados **protocolos de avaliação psicopedagógica**, preparando o aluno de forma progressiva para a atuação clínica supervisionada.

A proposta formativa visa preparar o profissional para atuar de maneira ética, técnica e interdisciplinar tanto na **Psicopedagogia Clínica** quanto na **Psicopedagogia Institucional e Escolar**, promovendo intervenções qualificadas e fundamentadas cientificamente.

# PÓS-GRADUAÇÃO EM PSICOPEDAGOGIA CLÍNICA E INSTITUCIONAL

## ESTRATÉGIAS E MÉTODOS:

Não há mais espaço na Educação para aulas meramente expositivas. O presente e o futuro da Educação exigem o uso das chamadas metodologias ativas, onde o aluno é colocado na posição de protagonista do seu aprendizado e não mais um mero expectador de aulas chatas e monótonas. O IBFE desenvolveu um novo “jeito de dar aulas”, chamado de Método 3. Nele, as aulas são divididas em 3 etapas: Fundamentação teórica, Aplicação prática e Discussão/conclusão. Desta forma, as aulas são planejadas de forma a proporcionar uma experiência completa de aprendizado. A intenção é que o aluno saia de cada aula preparado para aplicar aqueles conceitos no dia seguinte. Trata-se de uma visão prática e aplicada, que busca valorizar cada minuto que o aluno invista na sua formação.



Essa metodologia propõe que a aula seja organizada em  
**3 partes:**



# **PÓS-GRADUAÇÃO EM PSICOPEDAGOGIA CLÍNICA E INSTITUCIONAL**

## **DETALHAMENTO DOS MÓDULOS**

### **BASES TEÓRICAS DA PSICOPEDAGOGIA**

Este módulo oferece um panorama abrangente da Psicopedagogia, começando pela sua história global e nacional. Será apresentado o conceito de Psicopedagogia, tanto teórico quanto prático, e discutidas as teorias que fundamentam esta ciência e a evolução da profissão. Os alunos conceituarão o papel do psicopedagogo em diferentes contextos de atuação e explorarão as principais teorias de aprendizagem, considerando suas visões de mundo e do homem na situação de aprendizagem. O módulo abordará os fundamentos da aprendizagem humana e os diversos fatores que podem levar a problemas de aprendizagem, incluindo aspectos orgânicos, cognitivos, emocionais, sociais e pedagógicos. Além disso, será discutida a importância da neurociência para a atuação do psicopedagogo.

### **BASES NEUROLÓGICAS DA APRENDIZAGEM**

Este módulo visa proporcionar aos alunos um conhecimento básico sobre a estrutura e o funcionamento do sistema nervoso. Serão abordados a divisão do sistema nervoso, a estrutura do neurônio, e a produção e condução do impulso nervoso. Os alunos estudarão as partes e tipos de neurônios, a estrutura e o funcionamento das sinapses, e a formação das redes neurais. O módulo também incluirá a classificação do sistema nervoso e a análise das principais estruturas neuroanatômicas (frontal, parietal, temporal, occipital, ínsula e límbica) e suas funções. Além disso, será explorado o desenvolvimento do sistema nervoso e sua relação com as competências e habilidades desenvolvidas, a plasticidade neuronal, e a poda neural, e como esses processos afetam a vida cotidiana.

# **PÓS-GRADUAÇÃO EM PSICOPEDAGOGIA CLÍNICA E INSTITUCIONAL**

## **DETALHAMENTO DOS MÓDULOS**

O módulo também abordará o papel do cérebro na aprendizagem, os fatores neurobiológicos, psicoemocionais e socioculturais envolvidos, o controle da memória e os tipos de memória, e os processos atencionais, destacando as principais estruturas envolvidas.

### **TRANSTORNOS DO NEURODESENVOLVIMENTO E APRENDIZAGEM**

Este módulo explora a conceituação dos transtornos do neurodesenvolvimento e a classificação das dificuldades de aprendizagem. Serão discutidos os fatores associados às dificuldades de aprendizagem, incluindo contexto social, fatores escolares, relação professor-aluno e fatores pessoais. O módulo aborda a definição de transtorno de aprendizagem e os transtornos específicos que afetam a escrita, leitura e matemática, com ênfase nos critérios diagnósticos. Haverá uma diferenciação entre transtornos e dificuldades de aprendizagem, com base no Manual Diagnóstico e Estatístico de Transtornos Mentais (DSM-V-TR) e na Classificação Internacional de Doenças (CID-10). Também serão analisados os impactos psicossociais das dificuldades e transtornos de aprendizagem, bem como estratégias para prevenção, avaliação e intervenção pedagógica.

# **PÓS-GRADUAÇÃO EM PSICOPEDAGOGIA CLÍNICA E INSTITUCIONAL**

## **DETALHAMENTO DOS MÓDULOS**

### **FUNÇÕES EXECUTIVAS E PSICOPEDAGOGIA**

Este módulo explora as Funções Executivas (FE) como parte essencial da prática psicopedagógica, compreendendo-as como um conjunto interligado de habilidades mentais que regulam a cognição, emoções e comportamento. Desenvolvidas a partir de experiências adquiridas, essas habilidades permitem a realização de ações voluntárias, organizadas e direcionadas a objetivos específicos, ajudando na execução de tarefas presentes e no alcance de metas futuras. O módulo aborda o papel crucial das Funções Executivas na facilitação do aprendizado e em suas diferentes manifestações.

### **AUDIÇÃO E LINGUAGEM NA PSICOPEDAGOGIA**

Este módulo explora as etapas do desenvolvimento da audição desde o nascimento, incluindo aspectos da fisiologia, alterações, e o processamento auditivo central, com foco na avaliação e intervenção. Também serão abordadas as etapas do desenvolvimento da linguagem oral, abrangendo a fisiologia, dificuldades, déficits e transtornos associados. Além disso, o módulo examina o desenvolvimento da linguagem escrita, destacando o processamento fonológico e os transtornos de aprendizagem relacionados à leitura e à escrita.

# **PÓS-GRADUAÇÃO EM PSICOPEDAGOGIA CLÍNICA E INSTITUCIONAL**

## **DETALHAMENTO DOS MÓDULOS**

### **CONCEITOS MATEMÁTICOS E APRENDIZAGEM**

Este módulo aborda os princípios matemáticos que se relacionam com outras áreas do conhecimento e que permeiam o cotidiano de crianças e adolescentes. Serão analisadas as contribuições da matemática para a psicopedagogia, com ênfase nos conceitos indispensáveis à contextualização do sujeito que aprende em diferentes espaços de aprendizagem. Os alunos explorarão teorias sobre o desenvolvimento lógico-matemático e identificarão as funções cognitivas envolvidas no desempenho lógico-matemático. O módulo também propõe uma reflexão sobre as dificuldades ou transtornos de aprendizagem dos conceitos matemáticos e a atuação profissional diante dessas dificuldades. Além disso, serão apresentados diferentes jogos matemáticos e materiais concretos, destacando sua importância nas intervenções psicopedagógicas.

### **DESENVOLVIMENTO PSICOMOTOR NA PSICOPEDAGOGIA**

Este módulo explora a Psicomotricidade desde sua evolução histórica e conceitual até os princípios fundamentais da educação psicomotora. Abordaremos a avaliação do desenvolvimento psicomotor e a identificação de distúrbios psicomotores, oferecendo estratégias interventivas para a prática psicomotora. Os alunos aprenderão técnicas de avaliação psicomotora e explorarão dinâmicas de grupo, jogos e simulações, ampliando suas habilidades de intervenção no contexto psicopedagógico.

# **PÓS-GRADUAÇÃO EM PSICOPEDAGOGIA CLÍNICA E INSTITUCIONAL**

## **DETALHAMENTO DOS MÓDULOS**

### **EDUCAÇÃO ESPECIAL E INCLUSÃO**

Este módulo aborda aspectos fundamentais para a educação inclusiva de pessoas com deficiência, proporcionando os saberes necessários para a atuação profissional. Serão estudadas intervenções psicopedagógicas junto a sujeitos com necessidades educacionais especiais em diversos contextos, considerando seus aspectos psicossociais e as implicações do processo de inclusão e exclusão em seu desenvolvimento. O módulo também abrange estratégias educacionais eficazes e explora o movimento dos processos inclusivos. Além disso, os alunos aprenderão sobre o desenvolvimento e a implementação do Plano Educacional Individualizado (PEI), ferramenta essencial para o planejamento e a prática inclusiva.

### **AValiação DO DESENVOLVIMENTO INFANTIL**

Este módulo explora o desenvolvimento infantil e a importância das principais áreas: cognitiva, motora, linguagem e socioemocional. Serão abordados os impactos que diferentes contextos têm na vida dos indivíduos ao longo de sua trajetória. Compreender os marcos do desenvolvimento infantil — o conjunto de habilidades que as crianças adquirem em diferentes idades — é fundamental para identificar avanços e possíveis atrasos no crescimento e na aprendizagem. Este conhecimento é essencial para profissionais das áreas da saúde e educação. O módulo também apresentará instrumentos de avaliação do desenvolvimento infantil, fornecendo ferramentas práticas para a aplicação desses conhecimentos.

# **PÓS-GRADUAÇÃO EM PSICOPEDAGOGIA CLÍNICA E INSTITUCIONAL**

## **DETALHAMENTO DOS MÓDULOS**

### **AVALIAÇÃO PSICOPEDAGÓGICA ESCOLAR E INSTITUCIONAL**

Este módulo explora a ação institucional em psicopedagogia, com foco na atuação do psicopedagogo na escola em casos de transtornos do neurodesenvolvimento. Os alunos compreenderão a função do psicopedagogo nesse contexto, as condições de trabalho, suas possibilidades e limites. O módulo aborda estratégias para identificar e implementar ações psicopedagógicas que apoiam alunos com transtornos do neurodesenvolvimento, bem como professores, promovendo um ambiente escolar inclusivo e eficaz.

Os participantes aprenderão a avaliar a instituição e atuar como psicopedagogos, desenvolvendo práticas de intervenção após a avaliação, incluindo o uso do jogo como ferramenta de apoio. Além disso, serão discutidos estudos de caso para aprofundar a compreensão da ação psicopedagógica em situações reais, proporcionando uma visão prática e aplicada desse campo de atuação.

### **AVALIAÇÃO PSICOPEDAGÓGICA CLÍNICA**

O objetivo deste módulo é conceitualizar o diagnóstico psicopedagógico na clínica, analisando cada etapa da avaliação psicopedagógica. Além disso, busca-se capacitar os alunos para a avaliação psicopedagógica clínica, compreendendo, aplicando e interpretando a avaliação com foco na identificação de dificuldades e transtornos de aprendizagem.

# **PÓS-GRADUAÇÃO EM PSICOPEDAGOGIA CLÍNICA E INSTITUCIONAL**

## **DETALHAMENTO DOS MÓDULOS**

Os alunos também irão compreender o conceito e a importância da avaliação psicopedagógica clínica, conhecendo os principais instrumentos e técnicas utilizados na prática. Eles desenvolverão a habilidade de analisar e interpretar os resultados da avaliação psicopedagógica, elaborando laudos e relatórios com base nas avaliações realizadas. A partir das conclusões obtidas, serão capazes de propor intervenções eficazes, aplicando-as em diversos contextos, como escolas, clínicas e outras instituições.

### **ESTÁGIO SUPERVISIONADO**

Estabelecimento de correlações entre os conhecimentos adquiridos ao longo da especialização e a vivência da realidade do cotidiano das instituições escolares e das clínicas de atendimento. Formação do profissional para atuação de forma preventiva. Construção de conhecimentos teórico-práticos relativos aos conteúdos específicos orientadores do campo de atuação psicopedagógica. Consiste na realização de atendimento psicopedagógico a crianças ou adolescentes em instituições educacionais, e/ou clínicas de atendimento psicopedagógico. Inclui avaliação e intervenção psicopedagógica, mediante a utilização de múltiplos procedimentos, tais como entrevistas, testes, observações, jogos, contatos com familiares, contatos com escolas. Inclui, também, a elaboração de um relatório completo do trabalho realizado, fundamentado teoricamente.

**CURSO**

# **PÓS-GRADUAÇÃO EM PSICOPEDAGOGIA CLÍNICA E INSTITUCIONAL**

## **DETALHAMENTO DOS MÓDULOS**

### **SUPERVISÃO PSICOPEDAGÓGICA CLÍNICA**

Esse módulo ocorre em paralelo aos atendimentos de avaliação psicopedagógica clínica, oferecendo um espaço de supervisão prática para os alunos em atendimento. Através de discussões guiadas e orientação direta da professora, os alunos poderão esclarecer dúvidas, compartilhar experiências e obter suporte para aprimorar a condução dos casos. Essa supervisão permite um acompanhamento mais eficaz e direcionado das intervenções com crianças que apresentam queixas de dificuldades de aprendizagem, possibilitando um desenvolvimento seguro e fundamentado na prática psicopedagógica clínica.

Este é o curso e este é o **IBFE**. O nosso comprometimento com o seu sucesso profissional está em cada detalhe deste curso. Venha fazer parte e se transformar como pessoa e como profissional.

**IBFE – Futuro, Tendências e Inovação na Educação**

## **FALE COM NOSSA EQUIPE!**

**WhatsApp:**

(16) 98262-6885



**Telefone:**

(16) 3600-8826

**E-mail:**

[comercial.ribeirao@ibfeduca.com.br](mailto:comercial.ribeirao@ibfeduca.com.br)

**Inscrições:**

[www.ibfeduca.com.br/posrp](http://www.ibfeduca.com.br/posrp)

Estude no maior ecossistema de inovação  
na educação do Brasil.



**Educador, a profissão de todos os futuros.**



[ibfeduca.com.br](http://ibfeduca.com.br)



[@ibferibeiraopreto](https://www.instagram.com/@ibferibeiraopreto)



[@ibferibeirao](https://www.facebook.com/@ibferibeirao)



[/ibferibeirao](https://www.youtube.com/channel/ibferibeirao)